

United Kingdom

Optelma Lighting Ltd.
14 Napier Court, The Science Park
Abingdon, Oxfordshire. OX14 3NB (UK)

Tel. +44 (0)1235 55 37 69
Fax +44 (0)1235 52 30 05

sales@optelma.co.uk
www.optelma.co.uk

France

Optelma France S.A.S
28, rue Charles Baudelaire
FR-75012 Paris

Tel. +33 (0)1 53 46 63 63
Fax +33 (0)1 53 46 63 64

commercial@optelma.fr
www.optelma.fr

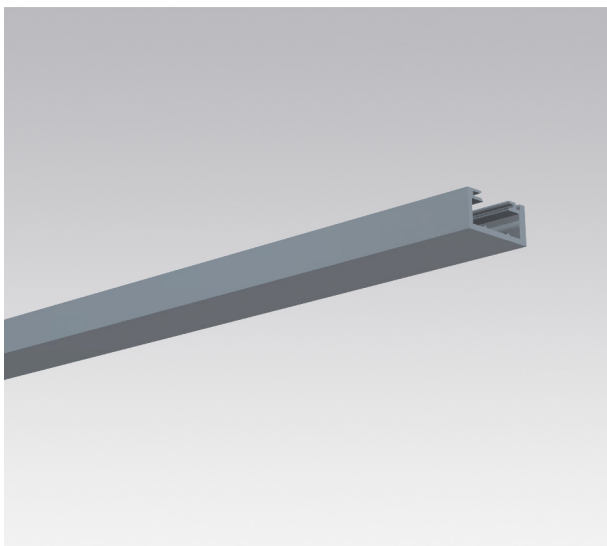
Switzerland

OptaLED Suisse Sàrl
St. Urbangasse 53
CH-4500 Solothurn

Tel. +41 (0)32 621 77 51
Fax +41 (0)32 621 77 52

info@optaledsuisse.ch
www.optaledsuisse.ch

NOA S



RAIL DROIT 48V

Mini rail droit pour projecteurs basse tension 48V,
Il peut s'installer en fixation directe ou en suspension sur tige.
Un Driver 150W (maximum) alimente plusieurs projecteurs et peut se placer à 10m du rail
pour une facilité d'installation et / ou de maintenance.
Le rail NOA S 48V a la particularité de présenter une ouverture vers le haut et ainsi un
design fin et esthétique
Dimensions 22x10mm

Option: Dimmable: DALI, PushDim, Casambi

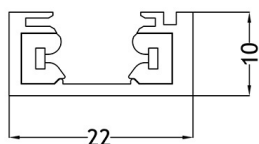
Couleur: aluminium anodisé, noir anodisé

Classe II IP 20, 230V/50Hz

Garantie: 5 Ans 50'000h



Adaptateur NOA S



REFERENCE	DIMENSIONS	COULEUR
8800.04.150	L x 22 x 10mm	aluminium brut anodisé

Art. Nr. / Code: XXXX.XX.XXX

Couleur: 30 Aluminium / 01 Blanc / 04 Noir

OPTELMA 24.05.2019 / A

SOUS RÉSERVE DES MODIFICATIONS TECHNIQUES