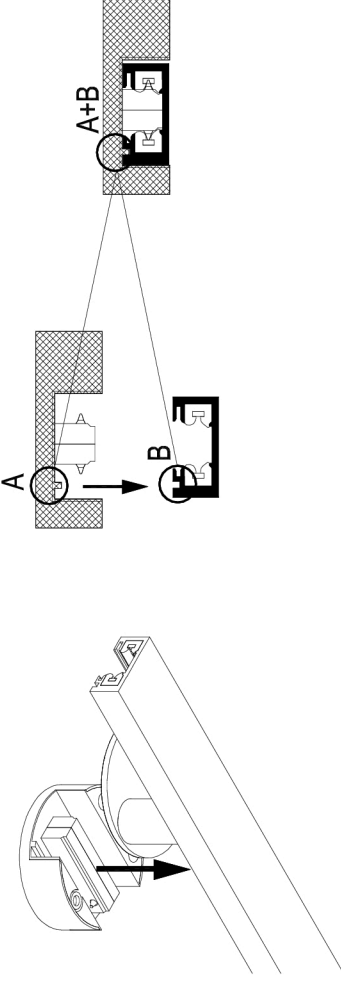
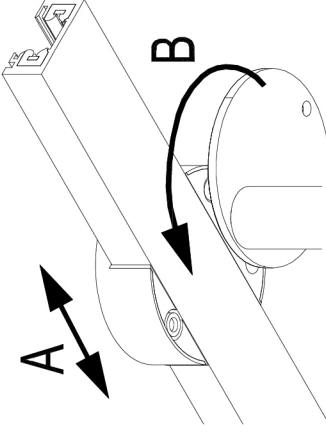


Nach unten drücken.
Pousser vers le bas.
Push down.
Premere verso sotto.

1.



2.



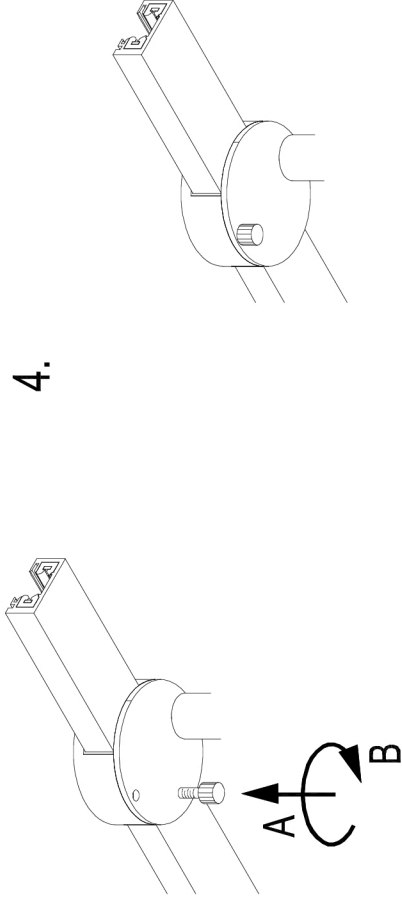
ACHTUNG: Nach dem Einrasten, leicht
seitwärts schieben, um Kontakt zu
gewährleisten!

ATTENTION: Enclencher le contact
avec mouvement horizontal!

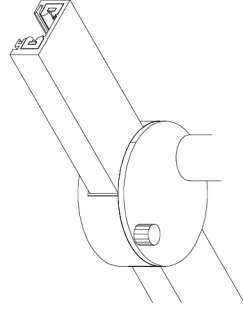
ATTENTION: Move slightly sideways,
after snap in, to ensure contact!

ATTENZIONE: Dopo l'aggancio
muovere lentamente per assicurare il
contatto!

3.

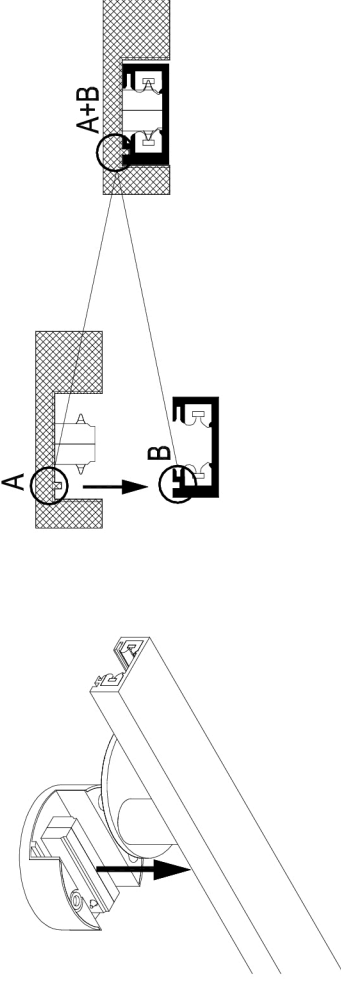


4.

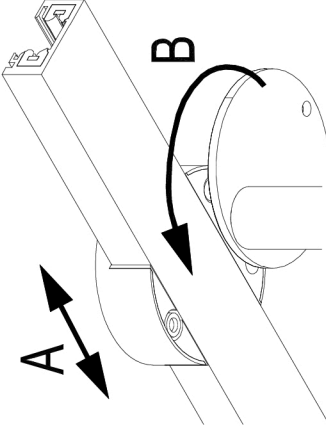


Nach unten drücken.
Pousser vers le bas.
Push down.
Premere verso sotto.

1.



2.



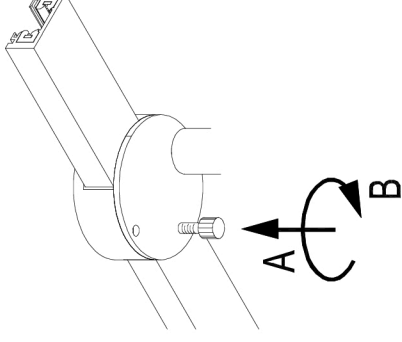
ACHTUNG: Nach dem Einrasten, leicht
seitwärts schieben, um Kontakt zu
gewährleisten!

ATTENTION: Enclencher le contact
avec mouvement horizontal!

ATTENTION: Move slightly sideways,
after snap in, to ensure contact!

ATTENZIONE: Dopo l'aggancio
muovere lentamente per assicurare il
contatto!

3.



4.

