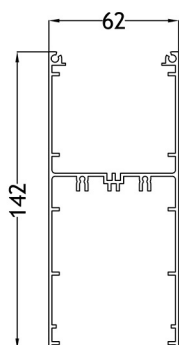
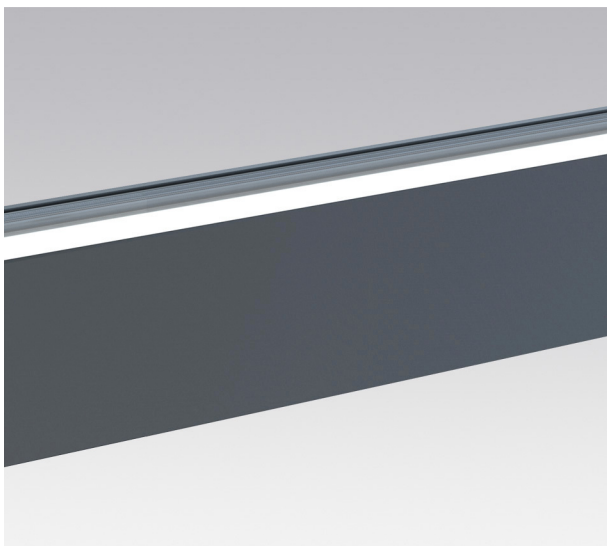


TATOO 62 IND



REFLECTEUR POLYCARBONATE

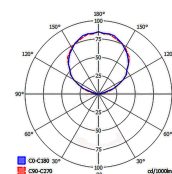
Profil en "H" avec équipement LED indirecte pour:
Modules LED en 3000°K ou 4000°K autre couleur sur demande
CRI>80 (CRI>90 sur demande)
LED Driver électronique standard
Diffuseur éclairage indirect: POLYCARBONATE

Option: Dimmable: Touch Dim, DALI, Wireless

Couleur: alu, autre couleur sur demande

Classe I, IP 20, 230V/50Hz

Garantie: 5 Ans 50'000h



REFERENCE	DIMENSIONS	SOURCE	TEMP	CRI	POWER	LUMEN	LM/W	COULEUR	POIDS
6785.30.4LP-1000E	1000x62x142	IND LED LP	4000°K	>80	12.4W	2371	191	ALU	3.5kg
6785.30.4MP-1000E	1000x62x142	IND LED MP	4000°K	>80	19.3W	3603	187	ALU	3.5kg
6785.30.4HP-1000E	1000x62x142	IND LED HP	4000°K	>80	41.4W	6551	339	ALU	3.5kg

Art. Nr. / Code: XXXX.XX.XXX.XXXX

Couleur: 30 Aluminium / 01 Blanc / 04 Noir

CCT: 3= 3000°K / 4= 4000°K

Driver: E= Driver électronique standard / L= Dim DALI / W= Wireless

OPTELMA 24.05.2019 / A

SOUS RÉSERVE DES MODIFICATIONS TECHNIQUES