

**United Kingdom**

Optelma Lighting Ltd.  
14 Napier Court, The Science Park  
Abingdon, Oxfordshire. OX14 3NB (UK)

Tel. +44 (0)1235 55 37 69  
Fax +44 (0)1235 52 30 05

sales@optelma.co.uk  
www.optelma.co.uk

**France**

Optelma France S.A.S  
28, rue Charles Baudelaire  
FR-75012 Paris

Tel. +33 (0)1 53 46 63 63  
Fax +33 (0)1 53 46 63 64

commercial@optelma.fr  
www.optelma.fr

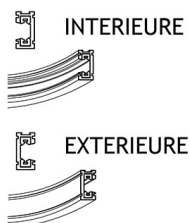
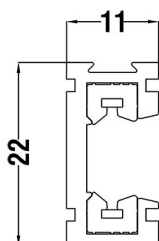
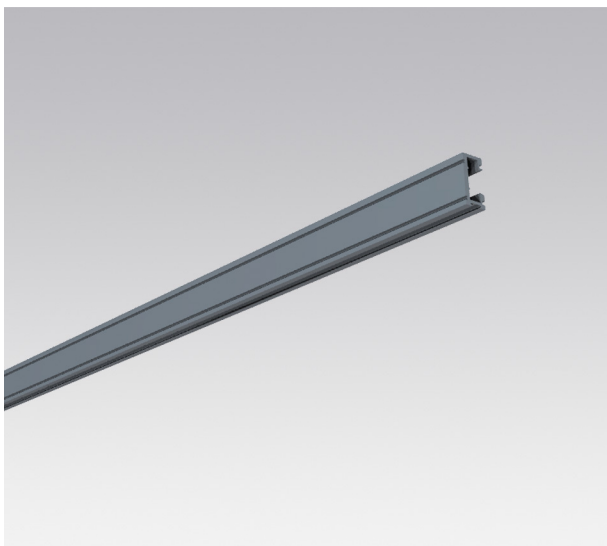
**Switzerland**

OptaLED Suisse Sàrl  
St. Urbangasse 53  
CH-4500 Solothurn

Tel. +41 (0)32 621 77 51  
Fax +41 (0)32 621 77 52

info@optaledsuisse.ch  
www.optaledsuisse.ch

## FRAME



## RAIL DROIT 230V

Rail droit ou cintré monophasé pour système 230V,  
Rail le plus fin disponibles sur le marché.  
Possibilité d'angle droit, de changement d'axe ou cintré.  
Facilité de découpe pour ajustement parfait sur site.  
Dimensions 22x11mm  
Longueur 150cm monophasé (1x10A)  
Ligne de polarité  
courant alternatif: 10A par circuit

Couleur: aluminium brut anodisé

Garantie: 5 Ans 50'000h



Adaptateur FRAME



REFERENCE	DIMENSIONS	COULEUR
8400.30.150	L x 11 x 22mm	aluminium brut anodisé

Art. Nr. / Code: XXXX.XX.XXX

Couleur: 30 Aluminium / 01 Blanc / 04 Noir

OPTELMA 24.05.2019 / A

SOUS RÉSERVE DES MODIFICATIONS TECHNIQUES