

**United Kingdom**

Optelma Lighting Ltd.  
14 Napier Court, The Science Park  
Abingdon, Oxfordshire. OX14 3NB (UK)

Tel. +44 (0)1235 55 37 69  
Fax +44 (0)1235 52 30 05

sales@optelma.co.uk  
www.optelma.co.uk

**France**

Optelma France S.A.S  
28, rue Charles Baudelaire  
FR-75012 Paris

Tel. +33 (0)1 53 46 63 63  
Fax +33 (0)1 53 46 63 64

commercial@optelma.fr  
www.optelma.fr

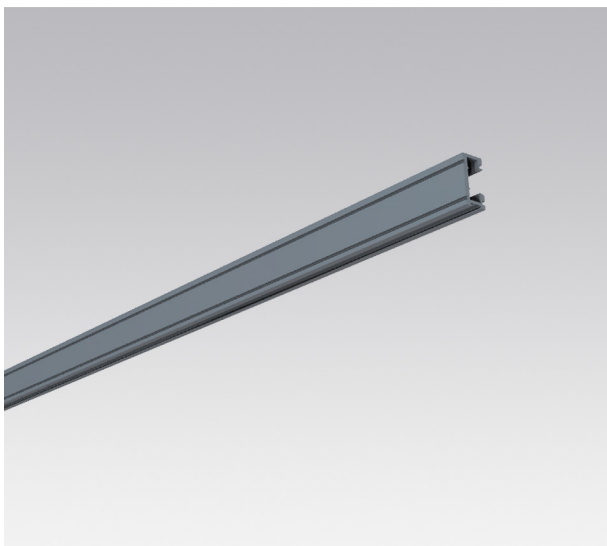
**Switzerland**

OptaLED Suisse Sàrl  
St. Urbangasse 53  
CH-4500 Solothurn

Tel. +41 (0)32 621 77 51  
Fax +41 (0)32 621 77 52

info@optaledsuisse.ch  
www.optaledsuisse.ch

## NOA F



## RAIL DROIT ou CINTRE 48V

Mini rail droit ou cintré pour projecteurs basse tension 48V.  
Il peut s'installer en fixation directe ou en suspension sur tige.  
Un Driver 150W (maximum) alimente plusieurs projecteurs et peut se placer à 10m du rail pour une facilité d'installation et / ou de maintenance.  
Le rail NOA F 48V a un design fin et esthétique  
Dimensions 22x10mm

Option: Dimmable: DALI, PushDim, Casambi

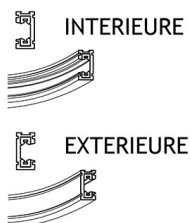
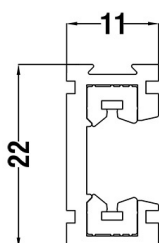
Couleur: aluminium anodisé, noir anodisé

Classe II IP 20, 230V/50Hz

Garantie: 5 Ans 50'000h



Adaptateur NOA F



REFERENCE	DIMENSIONS	COULEUR
8850.04.150	L x 22 x 10mm	aluminium brut anodisé

Art. Nr. / Code: XXXX.XX.XXX

Couleur: 30 Aluminium / 01 Blanc / 04 Noir

OPTELMA 24.05.2019 / A

SOUS RÉSERVE DES MODIFICATIONS TECHNIQUES