

**United Kingdom**

Optelma Lighting Ltd.  
14 Napier Court, The Science Park  
Abingdon, Oxfordshire. OX14 3NB (UK)

Tel. +44 (0)1235 55 37 69  
Fax +44 (0)1235 52 30 05

sales@optelma.co.uk  
www.optelma.co.uk

**France**

Optelma France S.A.S  
28, rue Charles Baudelaire  
FR-75012 Paris

Tel. +33 (0)1 53 46 63 63  
Fax +33 (0)1 53 46 63 64

commercial@optelma.fr  
www.optelma.fr

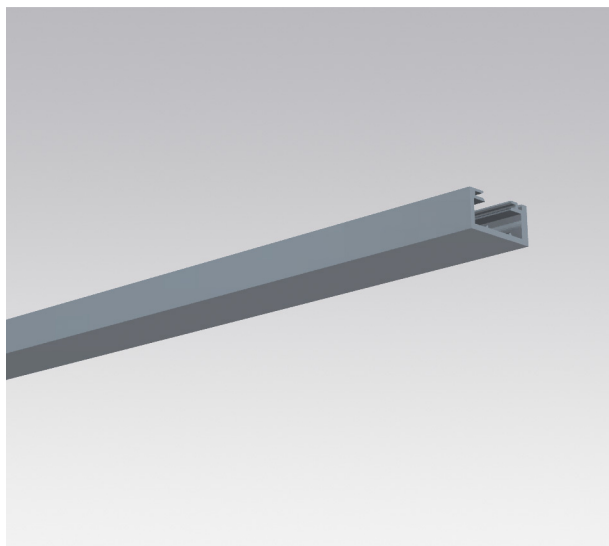
**Switzerland**

OptaLED Suisse Sàrl  
St. Urbangasse 53  
CH-4500 Solothurn

Tel. +41 (0)32 621 77 51  
Fax +41 (0)32 621 77 52

info@optaledsuisse.ch  
www.optaledsuisse.ch

## SKAT



## RAIL DROIT 230V

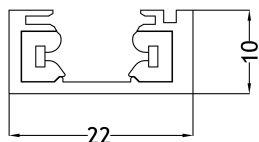
Rail droit monophasé pour système 230V,  
Rail le plus fin disponibles sur le marché.  
Possibilité d'angle droit, de changement d'axe.  
Facilité de découpe pour ajustement parfait sur site.  
Dimensions 22x10mm  
Longueur 150cm monophasé (1x10A)  
Ligne de polarité  
courant alternatif: 10A par circuit

Couleur: aluminium brut anodisé

Garantie: 5 Ans 50'000h



SITA Spot



REFERENCE	DIMENSIONS	COULEUR
8300.85.150	L x 22 x 10mm	aluminium brut anodisé

Art. Nr. / Code: XXXX.XX.XXX

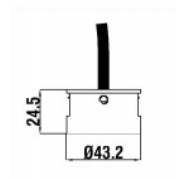
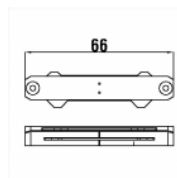
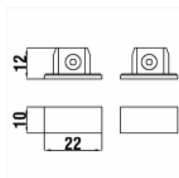
Couleur: 30 Aluminium / autre couleurs sur demande

OPTELMA 24.05.2019 / A

SOUS RÉSERVE DES MODIFICATIONS TECHNIQUES

## SKAT

## ACCESSOIRES



### Embouts (paire)

Matériel: Polycarbonate  
Dimensions: 22 x 10  
Couleur: RAL 9006

**8385.85.000**

### Raccord droite électrique

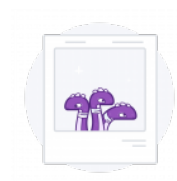
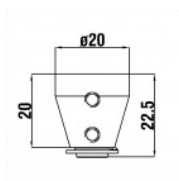
Matériel: Polycarbonate & cuivre nickelé  
Dimensions: L= 66mm  
Couleur: RAL 9006

**8303.85.000**

### Alimentation ronde

Matériel: aluminium & Polycarbonate  
câble transparent  
Finition: aluminium brut anodisé

**8305.85.151**



### Fixation directe

Matériel: métal & aluminium  
fixation maximum tous les 0.7m  
Couleur: aluminium brut anodisé

**8304.85.200**

### Tige de suspension

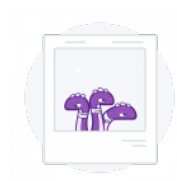
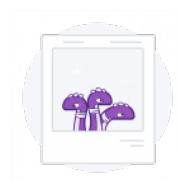
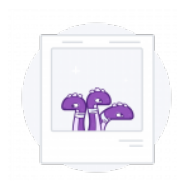
Matériel: acier  
Longueur: 1000mm raccourcissable  
Couleur: nickelé

**8304.70.000**

### Jonctions (paire)

Matériel: laiton  
pour tige de suspension  
Couleur: nickelé

**8304.85.001**



### Angle 90° extérieure

Matériel: aluminium extrudé  
Dimensions: 150x150  
Couleur: aluminium brut anodisé

**8303.85.400**

### Angle 90° intérieure

Matériel: aluminium extrudé  
Dimensions: 150x150  
Couleur: aluminium brut anodisé

**8303.85.401**

### Angle flexible

Matériel: aluminium extrudé  
Dimensions: L=320mm  
Couleur: aluminium brut anodisé

**8303.85.000**